



OGIC

une
nouvelle
nature
de ville

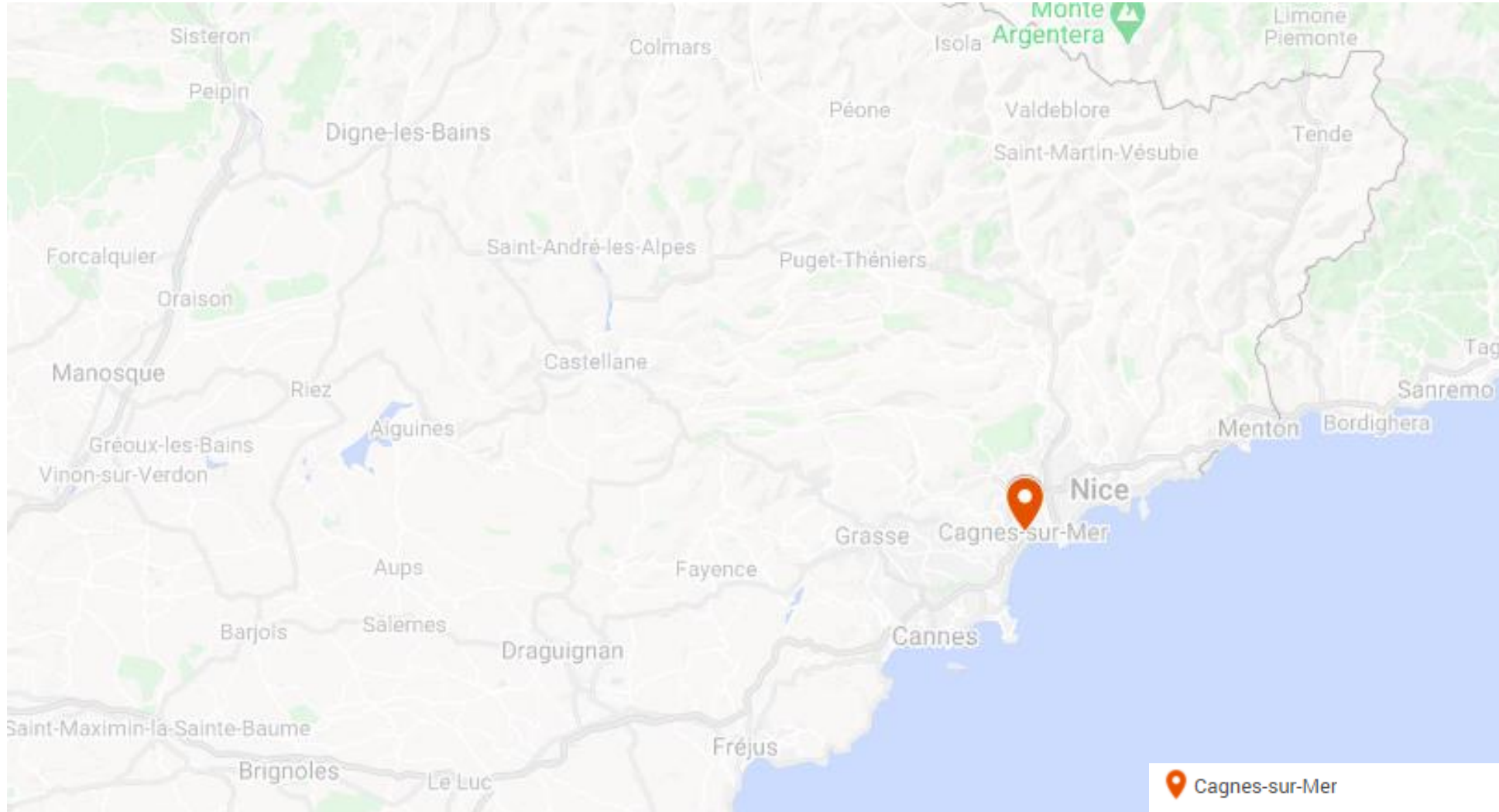
JUILLET 2023

**CHEMIN DES
PRESSES**

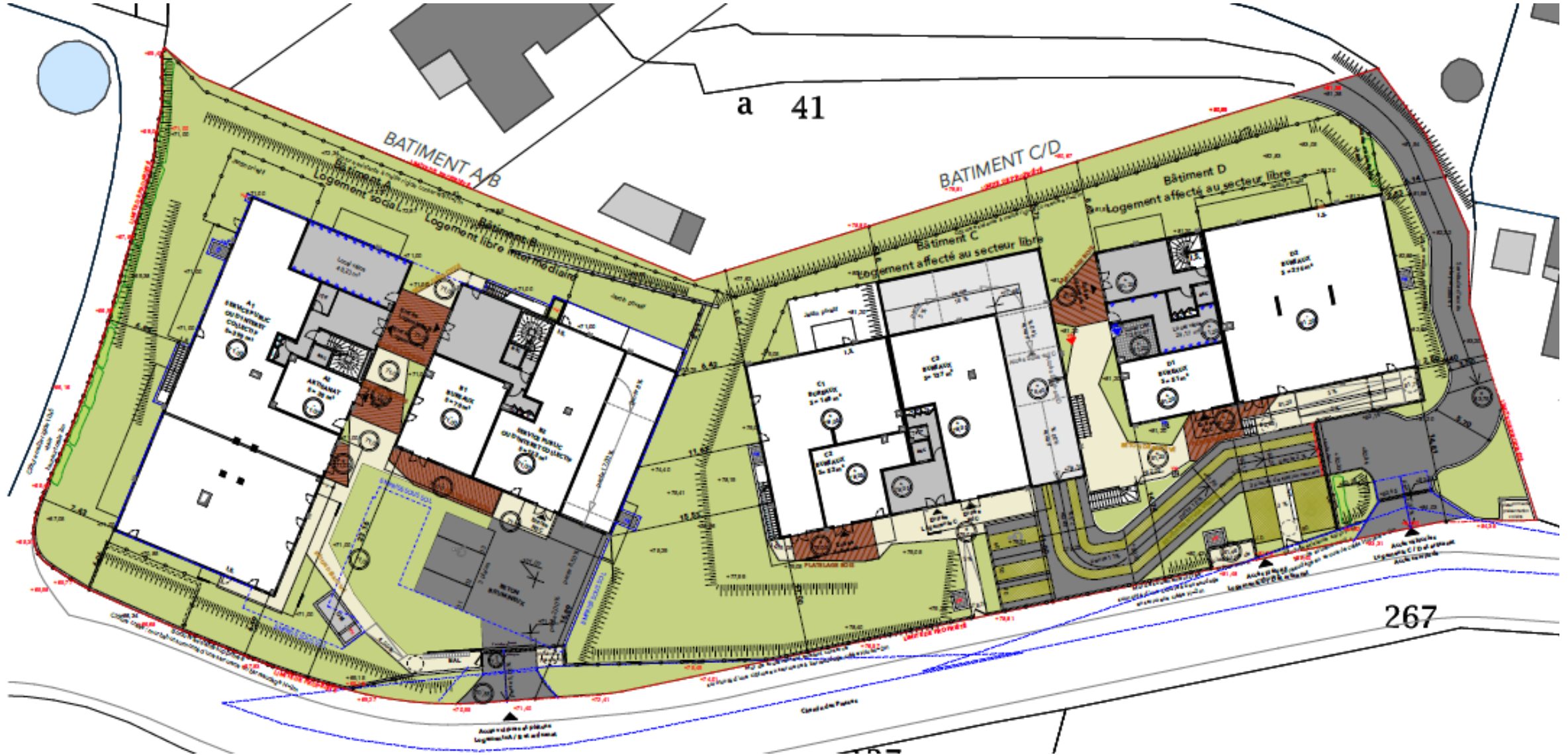
Cagnes-sur-Mer

Présentation des locaux
d'activité



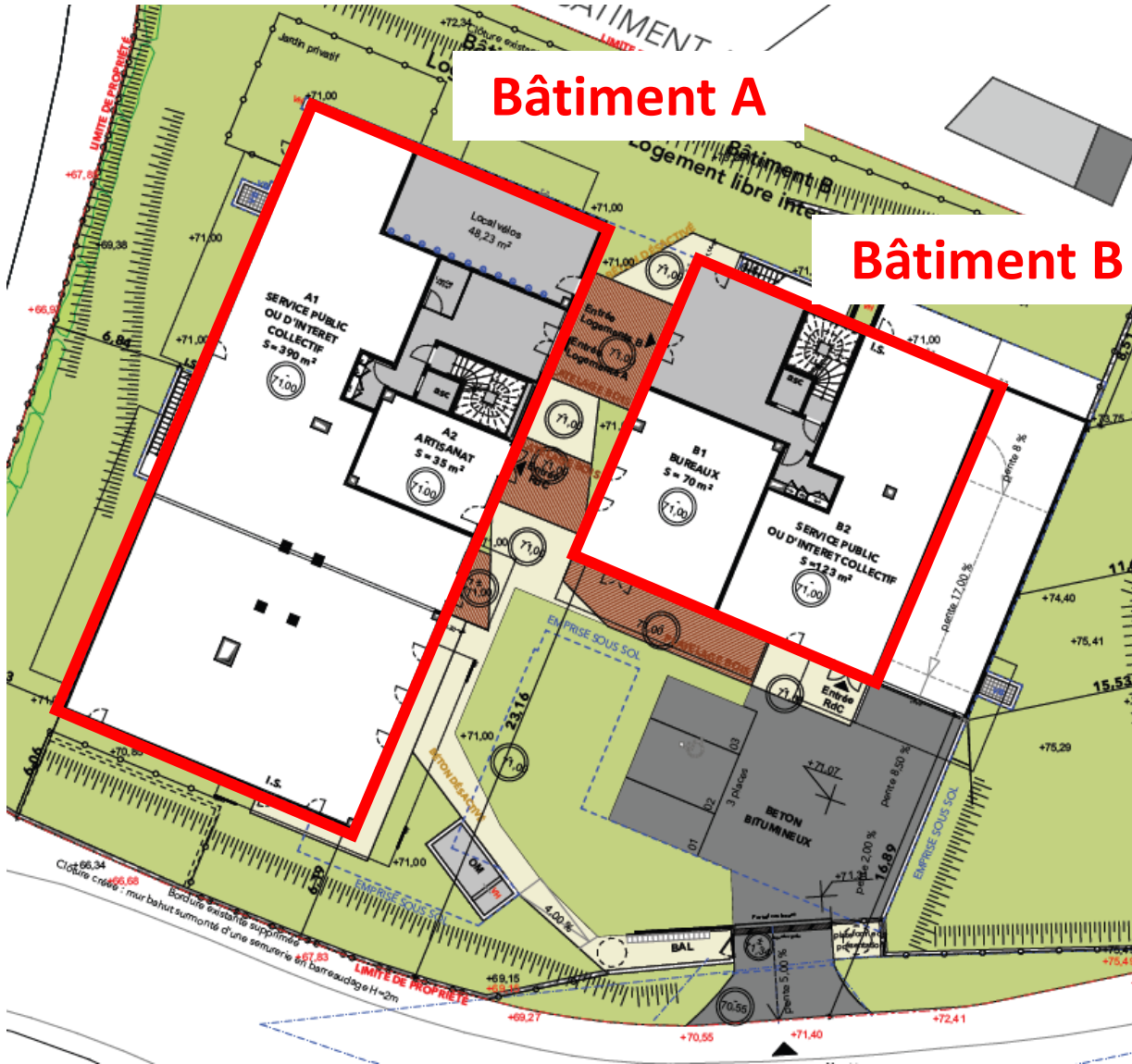




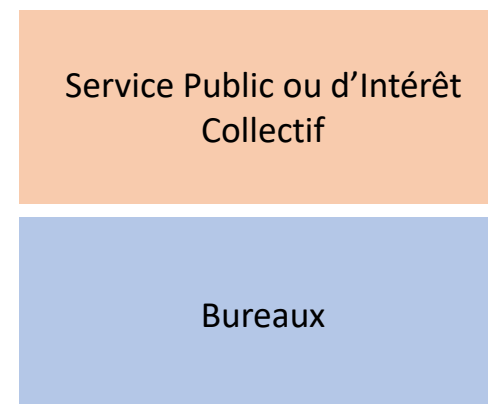


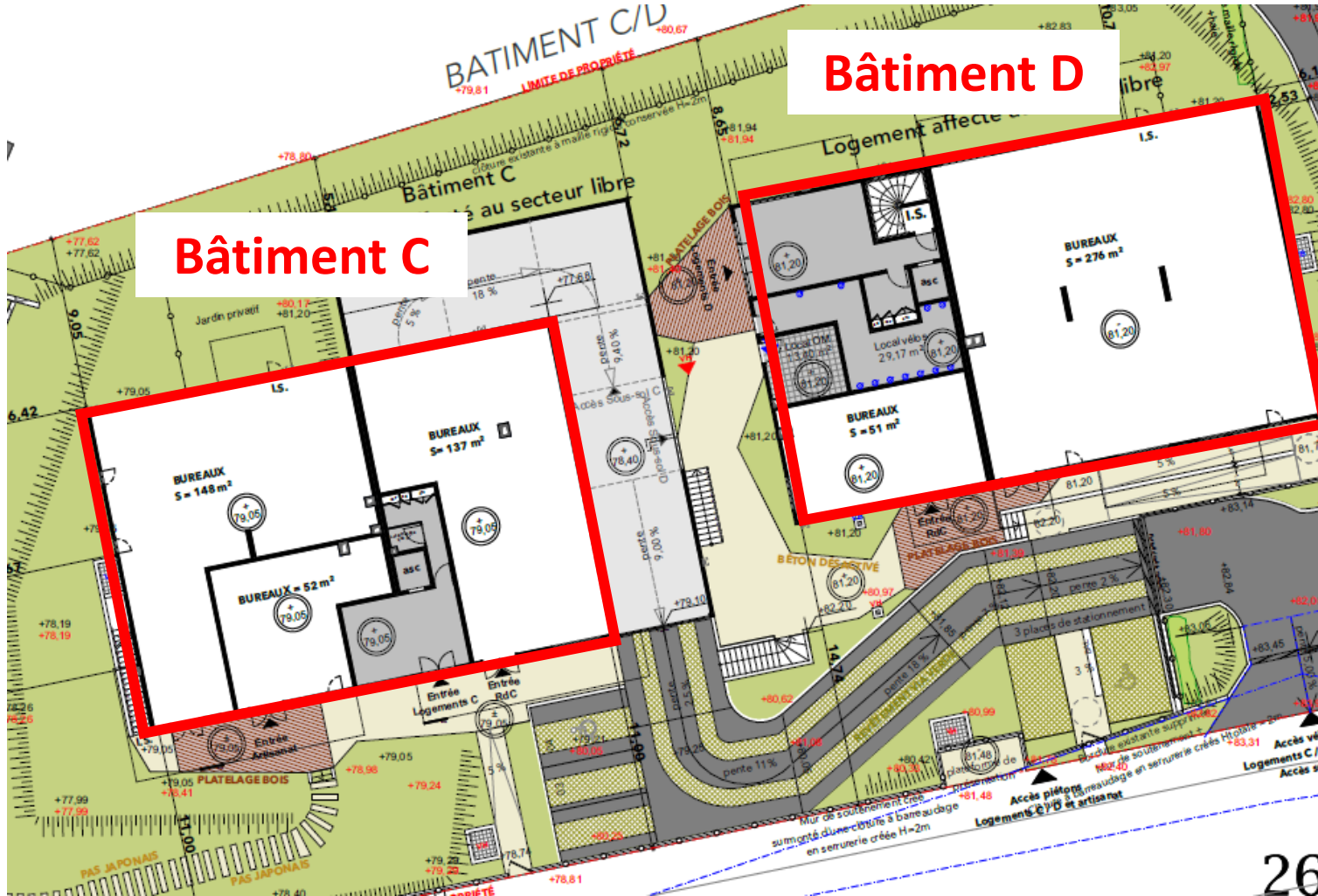
Bâtiment A

Bâtiment B



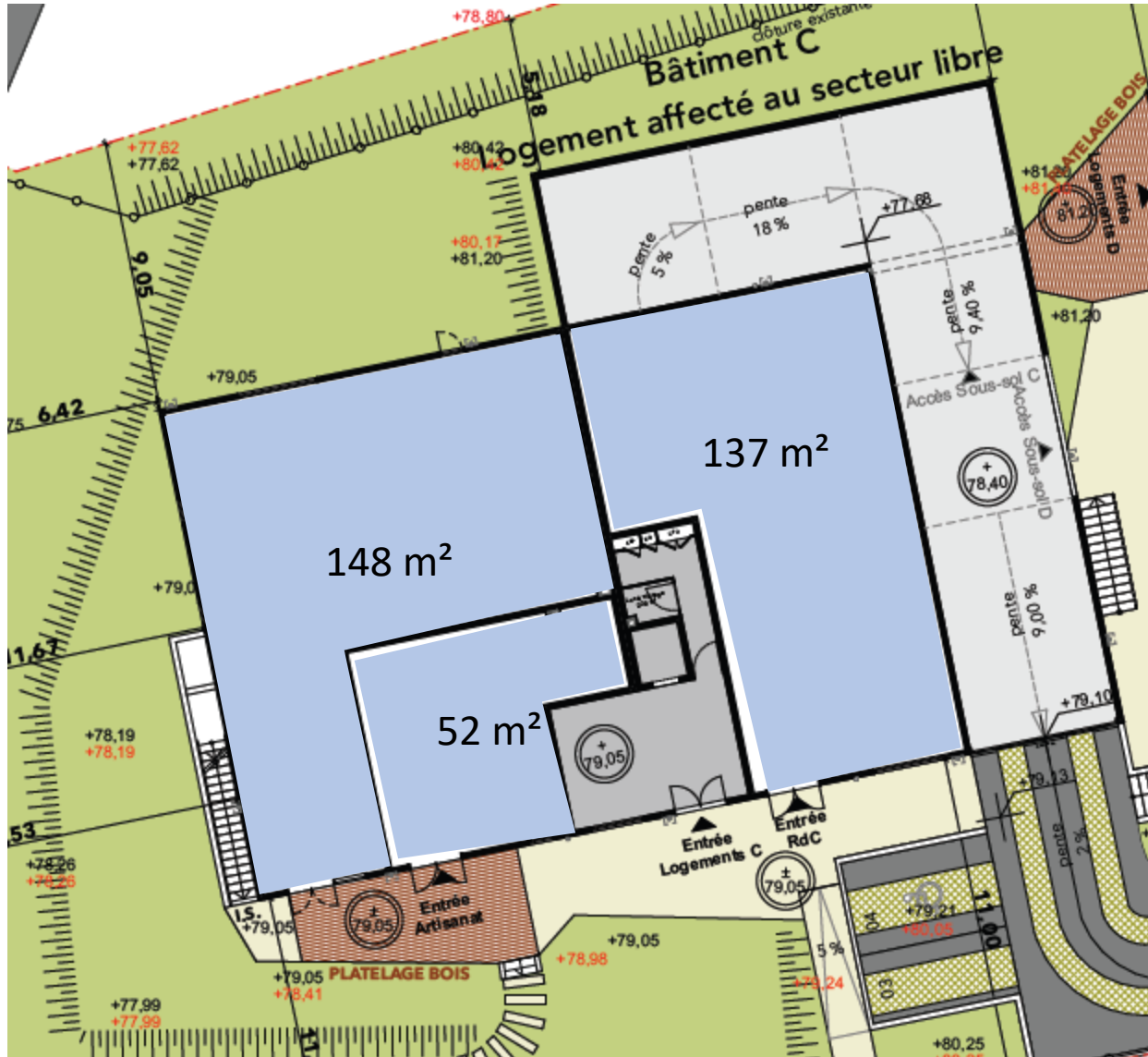
Bâtiment A		
	Service Public ou d'Intérêt Collectif	390m ²
	Artisanat	35m ²
Bâtiment B		
	Bureaux	70m ²
	Service Public ou d'Intérêt Collectif	123m ²





Bâtiment C		
	Bureaux	148m ²
	Bureaux	52m ²
	Bureaux	137m ²
Bâtiment D		
	Bureaux	51m ²
	Bureaux	276m ²

PLAN BATIMENT C



Bureaux

Prestations :

- ERP
- Locaux vendus brut (fluides en attente, vitrines posées) ou aménagés (prix de vente plus élevé)
- Total de 1 282 m² de surface utile

Description :

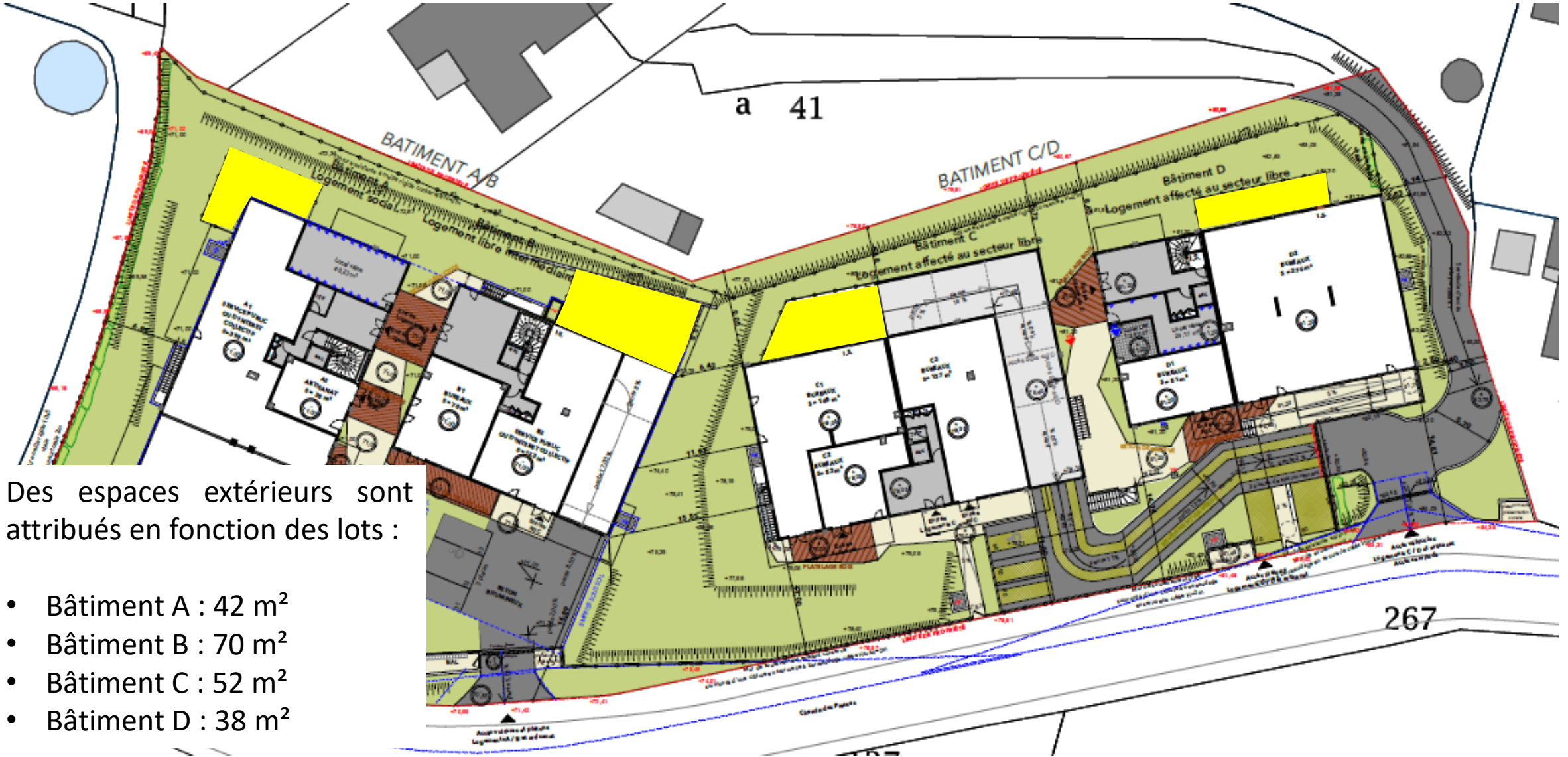
Bâtiment	Local	Niveau	Surface Utile	Destination / Activité	Entrée	Hauteur sous-dalle	Etat	Date prévisionnelle de livraison
A	A.1	RDC	390m ²	Service Public ou d'Intérêt Collectif	Indépendante	4m	Libre	Début 3 ^{ème} trimestre 2024
A	A.2	RDC	35m ²	Artisanat	Indépendante	4m	Libre	Début 3 ^{ème} trimestre 2024
B	B.1	RDC	70m ²	Bureaux	Indépendante	4m	Libre	Début 3 ^{ème} trimestre 2024
B	B.2	RDC	123m ²	Service Public ou d'Intérêt Collectif	Indépendante	4m	Réservé	Début 3 ^{ème} trimestre 2024
C	C.1	RDC	148m ²	Bureaux	Indépendante	4m	Réservé	Début 3 ^{ème} trimestre 2024
C	C.2	RDC	52m ²	Bureaux	Indépendante	4m	Réservé	Début 3 ^{ème} trimestre 2024
C	C.3	RDC	137m ²	Bureaux	Indépendante	4m	Libre	Début 3 ^{ème} trimestre 2024
D	D.1	RDC	51m ²	Bureaux	Indépendante	4m	Réservé	Début 3 ^{ème} trimestre 2024
D	D.2	RDC	276m ²	Bureaux	Indépendante	4m	Libre	Début 3 ^{ème} trimestre 2024

CVC Plomberie :

- Climatisation : possibilité de mettre en place la climatisation à charge du futur acquéreur
- Ventilation : possibilité de mettre en place des caissons de ventilation sanitaire à charge du futur acquéreur
- Plomberie : attentes EF et EU pour chacun des locaux d'activités au RDC

Electricité :

Catégorie	Puissance prévue
Bâtiment A – Service Public ou d'Intérêt Collectif	18 kVA
Bâtiment A – Artisanats	6 kVA
Bâtiment B – Bureaux	6 kVA
Bâtiment B – Service Public ou d'Intérêt Collectif	6 kVA
Bâtiment C – Bureaux	6 kVA
Bâtiment C – Bureaux	6 kVA
Bâtiment C – Bureaux	6 kVA
Bâtiment D – Bureaux	6 kVA
Bâtiment D – Bureaux	12 kVA



Des espaces extérieurs sont attribués en fonction des lots :

- Bâtiment A : 42 m²
- Bâtiment B : 70 m²
- Bâtiment C : 52 m²
- Bâtiment D : 38 m²

Stationnement voiture :

- 33 places de stationnement à répartir dans les différents lots :
 - 8 places de stationnement doubles en sous-sol (8 entrées pour 16 places)
 - 7 places de stationnement simples en sous-sol (7 entrées pour 7 places)
 - 7 places de stationnement simples en extérieur (7 entrées pour 7 places)

Dont stationnement PMR :

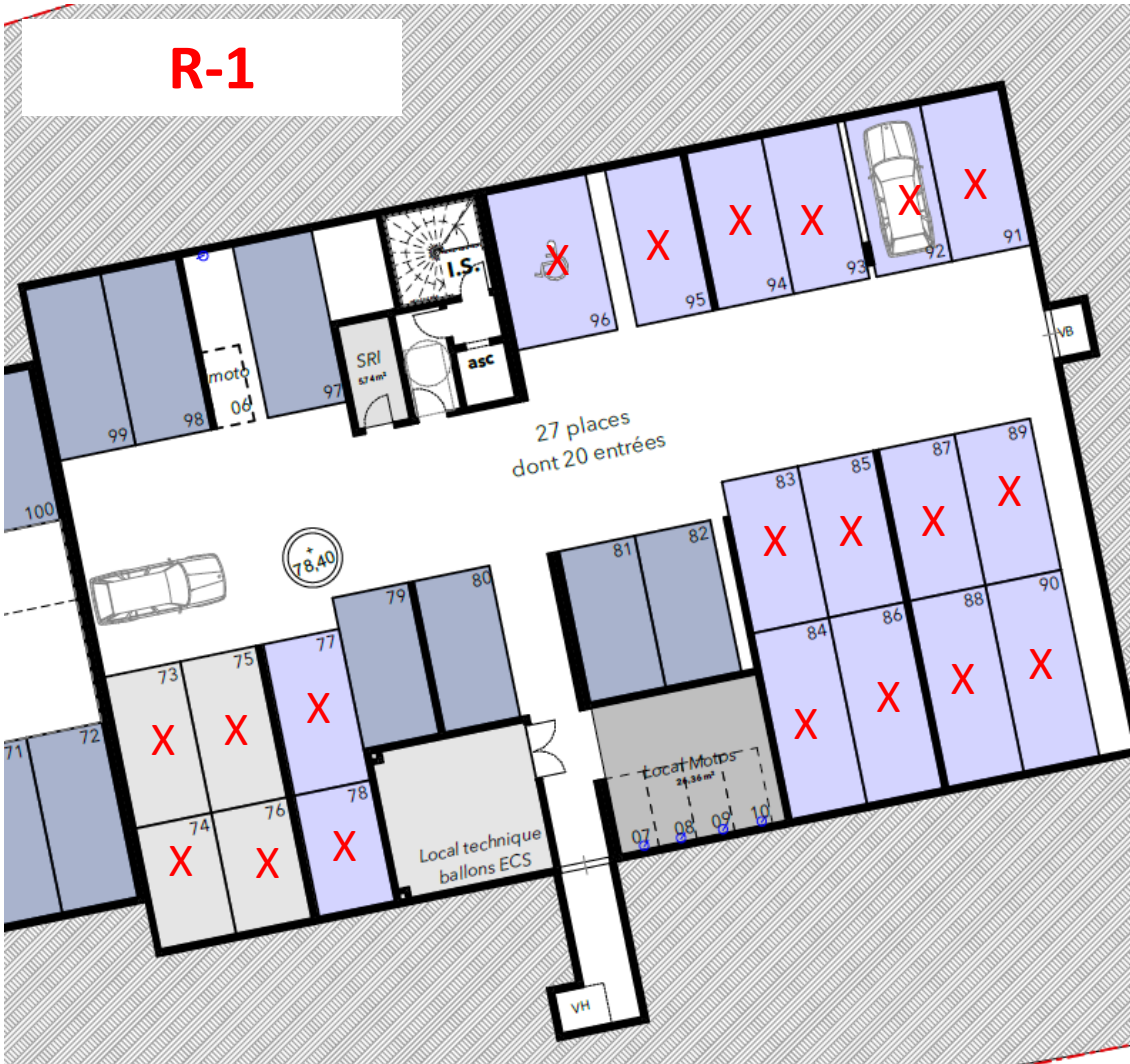
- 3 places (2 en extérieur et 1 en sous-sol)

Stationnement 2 roues motorisés :

- 9 places en sous-sol

Stationnement vélo :

- Le projet prévoit également des stationnements pour les vélos afin d'encourager les mobilités douces



Locaux réservés :

- B2
- C1
- C2
- D1

Stationnements réservés :

- 4 (place simple en extérieur)
- 5 (place simple en extérieur)
- 7 (place simple en extérieur)
- 94 (place simple en R-1)
- 77+78 (place double en R-1)





